

# IL PERCORSO SCUOLA LAVORO

**STUDIARE  
LAVORO**

La Tutela della salute e della sicurezza per gli studenti  
lavoratori in Alternanza Scuola Lavoro - Formazione al Futuro



**INAIL**  
ISTITUTO NAZIONALE PER L'ASSICURAZIONE  
CONTRO GLI INFORTUNI SUL LAVORO

INTRODUZIONE

---

## IL PERCORSO SCUOLA LAVORO



---

Mai sentito parlare del decreto legislativo 81, entrato in vigore il 9 aprile del 2008 e conosciuto anche come Testo Unico?

Si tratta di una normativa che definisce le regole sulla salute e sulla sicurezza nei luoghi di lavoro oltre che i ruoli, i compiti e le responsabilità delle persone

## IL PERCORSO SCUOLA LAVORO



---

La scuola stessa è definibile come un luogo di lavoro e deve attenersi a questa Normativa. Tra i lavoratori a scuola, oltre a docenti e personale adibito a diverse mansioni, troviamo anche voi studenti, **in particolare** quando siete adibiti **in attività di laboratorio**. In tutti gli altri casi, la scuola può essere per voi considerata un vero e proprio ambiente di vita.

## IL PERCORSO SCUOLA LAVORO



---

Infatti la scuola è l'ambiente dove i ragazzi passano gran parte del loro tempo. Questo la rende il contesto ideale dove strutturare, articolare e diffondere le iniziative di prevenzione. In questo modo voi, nuove generazioni, potete comprendere e assimilare comportamenti sicuri.

## IL PERCORSO SCUOLA LAVORO



---

Questi diventeranno parte integrante del vostro stile di vita e patrimonio individuale, vi saranno sicuramente utili nel vostro futuro lavorativo!



---

Le attività di informazione e formazione sono un efficace strumento per lo sviluppo della cultura della sicurezza ed è stato confermato dalle disposizioni emanate dal decreto legislativo 81/2008 e s.m.i. (successive modifiche ed integrazioni) che considerano la scuola una risorsa per la promozione della cultura sulla salute e sicurezza sul lavoro.

IL PROGRAMMA DI ALTERNANZA SCUOLA LAVORO

---



## IL PERCORSO SCUOLA LAVORO



Il programma di alternanza scuola lavoro, che la legge “La buona scuola” ha reso obbligatoria negli ultimi tre anni della scuola secondaria di secondo grado, si inserisce proprio in quest’ottica, dandovi la possibilità di svolgere una parte del vostro percorso formativo presso un’impresa o un ente.

## IL PERCORSO SCUOLA LAVORO



Quindi tutti gli studenti tra i 15 e i 18 anni possono integrare lo studio teorico in aula con la pratica in un contesto professionale. Si tratta di una vera e propria combinazione tra la preparazione scolastica e le esperienze lavorative.

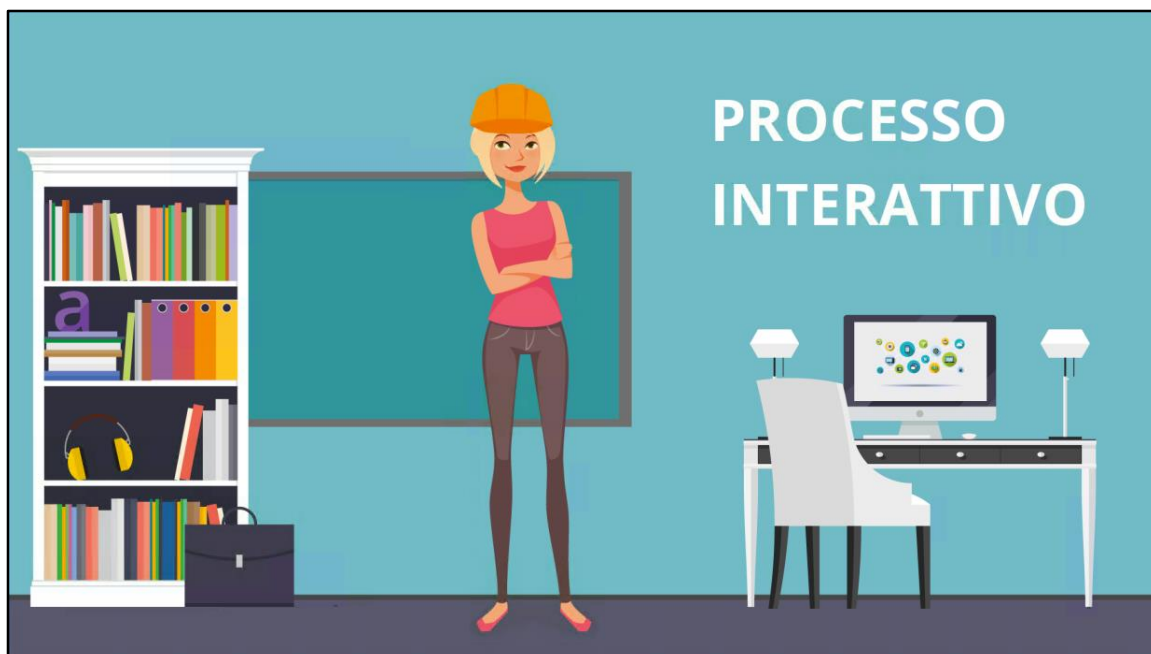


---

Vi sarete sicuramente già chiesti come funziona il mondo del lavoro, ve ne sarete fatti un'idea osservando gli adulti intorno a voi. Grazie a questo progetto avete la possibilità di scoprirlo in prima persona.

FORMAZIONE INFORMAZIONE ADDESTRAMENTO

---



---

La **formazione alla sicurezza sul lavoro** si pone come obiettivo principale il farvi apprendere attraverso un **processo interattivo** realizzato con l'integrazione tra ciò che già avete imparato in passato e le nuove circostanze del presente.

# FORMARE PER APPRENDERE



**DARE FORMA  
PER CAMBIARE**

---

Questo si basa sul concetto di “**formare per apprendere – dare forma per cambiare**”.



---

Il momento della formazione non deve essere confuso con gli altri due concetti importanti: informazione e addestramento. Vediamone le differenze:



---

Il termine **informare** è quello su cui non ci si può sbagliare. Tutti, comunemente, lo intendiamo come “dare notizia, **mettere a conoscenza**”.





---

La **formazione** invece, nel nostro caso, è intesa come **l'acquisizione di competenze** che permettono al lavoratore di svolgere il proprio ruolo al meglio, eventualmente segnalando cosa non va in termini di sicurezza per sé e i suoi colleghi.



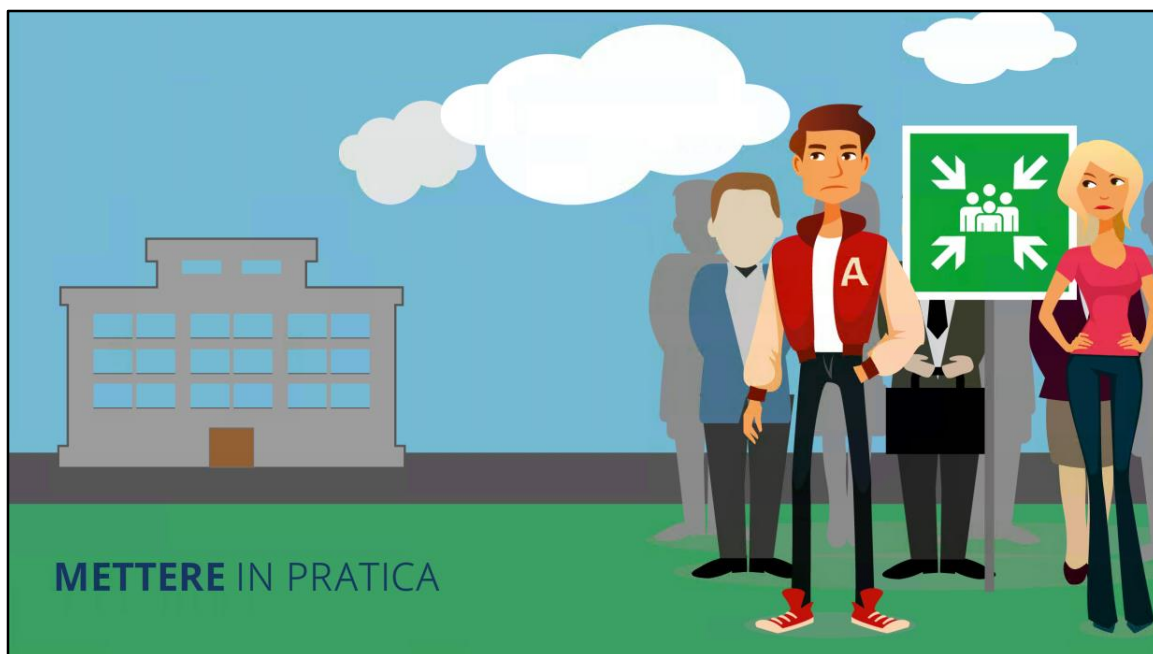
---

La formazione è un processo che serve a preparare una persona, in questo caso voi, a **svolgere un'attività in sicurezza**.



---

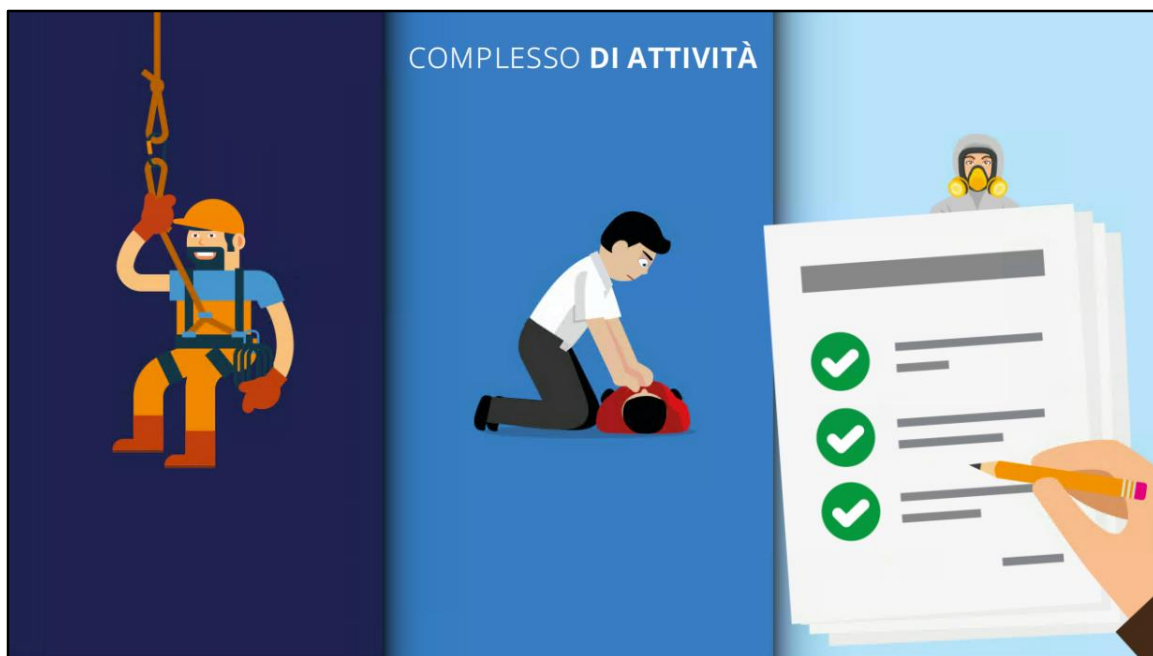
Cioè far acquisire il “complesso delle attività dirette a fare **apprendere ai lavoratori l’uso corretto** di attrezzature, macchine, impianti, sostanze, dispositivi, anche di protezione individuale e le procedure di lavoro”.



---

L'**addestramento**, per l'appunto, consiste nell'apprendere concretamente, mettendo in pratica tutto ciò che avete imparato.

## IL PERCORSO SCUOLA LAVORO



---

Questo non si esaurisce in un'unica attività ma in un “**complesso di attività**” programmate, che permettono di integrare e completare tutto il percorso.

## IL PERCORSO SCUOLA LAVORO



Il processo di formazione è quindi sostenuto in tutte le sue modalità da tre concetti fondamentali: **sapere, saper essere e saper fare**. Questi tre elementi, l'informazione, la formazione e l'addestramento, fanno parte delle **misure generali di tutela** e rappresentano uno strumento insostituibile nella prevenzione.

LEZIONE TERMINATA

---